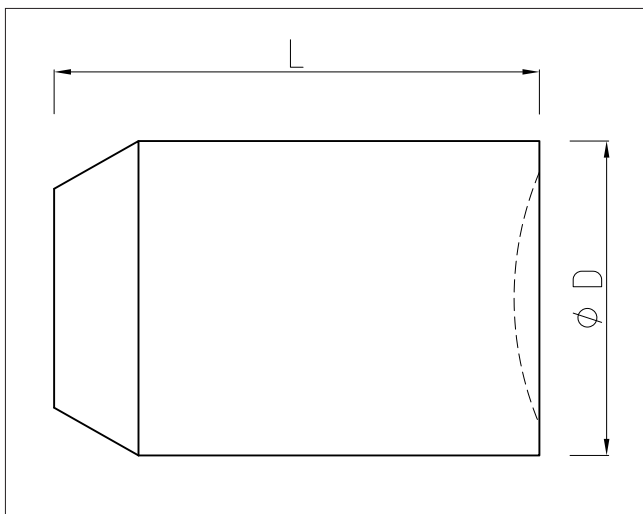




Foam Pig cilindrisch

De zachte foam pig wordt gebruikt voor het regelmatig piggen van leidingen of het drogen van leidingen na hydrostatische testen. De pig heeft een groot absorptievermogen. De zachte foam pig kan een diameterreductie tot 50% passeren.



Standaardafmetingen in mm, standaard afwijking +/-2%.
Speciale afmetingen en uitvoeringen verkrijgbaar op aanvraag.

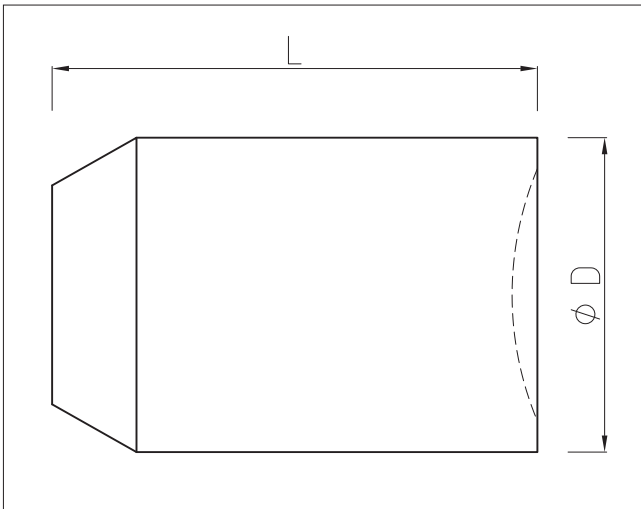
Dichtheid: 20 kg/m³ (1½ lbs/cft)
Maximale diameterreductie: 50%

Maat	D x L	Gewicht (kg)
2"	75x120	0,02
2.1/2"	95x150	0,02
3"	100x160	0,03
4"	130x200	0,06
5"	170x300	0,10
6"	200x300	0,17
7"	220x350	0,20
8"	250x360	0,30
10"	310x440	0,57
12"	370x520	0,88
14"	430x600	1,52
16"	490x680	2,24
18"	540x750	3,20
20"	610x840	4,00
22"	660x850	5,20
24"	730x920	6,40
26"	760x950	9,20
28"	800x1000	10,40
30"	850x1000	12,00
32"	880x1100	15,20
34"	970x1100	17,60
36"	1000x1150	20,40
38"	1090x1200	23,20
40"	1120x1400	28,00
42"	1170x1500	32,80
44"	1230x1600	37,60
46"	1290x1600	40,80
48"	1350x1700	48,00
56"	1550x1900	79,20
60"	1650x2100	103,20
64"	1750x2250	116,00
80"	2200x2800	144,80



Foam Pig type FP

De zachte foam pig wordt gebruikt voor het regelmatig piggen van leidingen of het drogen van leidingen na hydrostatische testen. De pig heeft een groot absorptievermogen en is voorzien van een transparante polyurethaan bodemplaat. De zachte foam pig kan een diameterreductie tot 50% passeren.



Standaardafmetingen in mm, standaard afwijking +/-2%.
Speciale afmetingen en uitvoeringen verkrijgbaar op aanvraag.

Dichtheid: 25 kg/m³ (2 lbs/cft)

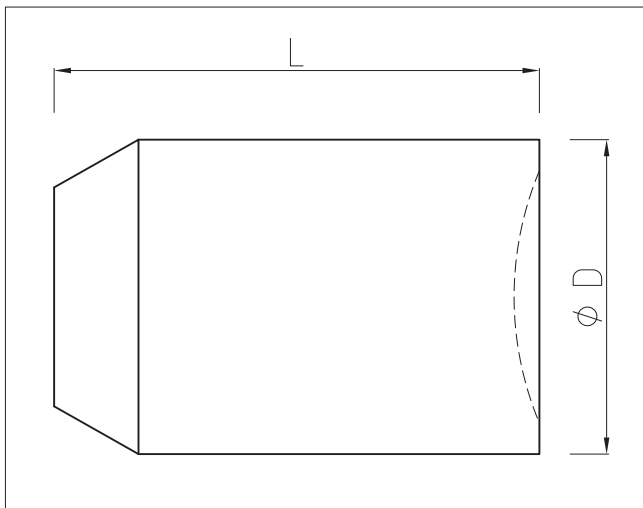
Maximale diameterreductie: 50%

Maat	D x L	Gewicht (kg)
2"	75x150	0.02
2.1/2"	90x200	0.03
3"	100x220	0.04
4"	130x250	0.08
5"	150x275	0.12
6"	190x300	0.21
7"	200x320	0.25
8"	230x360	0.37
10"	290x430	0.71
12"	350x560	1.10
14"	400x600	1.90
16"	450x700	2.80
18"	520x750	4.00
20"	570x800	5.00
22"	620x850	6.50
24"	670x900	8.00
26"	730x1100	11.50
28"	770x1100	13.00
30"	840x1150	15.00
32"	880x1250	19.00
34"	930x1300	22.00
36"	980x1350	25.50
38"	1030x1400	29.00
40"	1080x1540	35.00
42"	1120x1680	41.00
44"	1190x1680	47.00
46"	1240x1680	51.00
48"	1300x1800	60.00
56"	1500x2240	99.00
60"	1600x2400	129.00
64"	1700x2520	145.00
76"	2060x2820	172.00
80"	2130x3000	181.00



Foam Pig type PU-MD-PL

De medium density pig zonder coating wordt gebruikt voor het regelmatig piggen van leidingen en het verwijderen van water uit leidingen. De pig is zeer flexibel en is voorzien van een blauwe polyurethaan elastomeer bodemplaat. Deze pig kan een diameterreductie tot 20% passeren.



Standaardafmetingen in mm, standaard afwijking $\pm 2\%$.
Speciale afmetingen en uitvoeringen verkrijgbaar op aanvraag.

Dichtheid: 80 kg/m³ (6 lbs/cft)

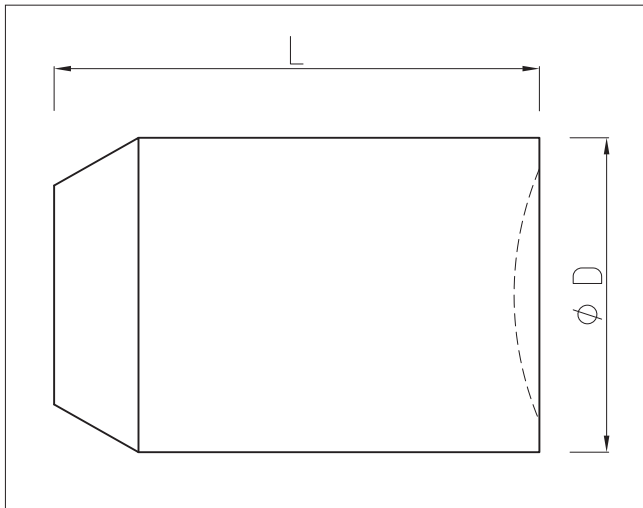
Maximale diameterreductie: 20%

Maat	D x L	Gewicht (kg)
2"	60x160	0.04
2.1/2"	75x155	0.06
3"	85x155	0.08
4"	110x195	0.16
5"	139x220	0.23
6"	168x266	0.50
7"	177x280	0.59
8"	215x330	1.00
10"	260x415	2.00
12"	321x510	3.50
14"	346x530	4.30
16"	410x595	6.70
18"	455x660	9.20
20"	505x760	13.00
22"	555x810	16.70
24"	605x880	21.50
26"	665x990	29.30
28"	710x945	32.00
30"	760x1130	44.00
32"	810x1170	52.00
34"	855x1340	66.00
36"	910x1370	76.00
38"	960x1370	85.00
40"	1010x1470	100.00
42"	1060x1580	120.00
44"	1120x1640	138.00
46"	1160x1720	155.00
48"	1220x1760	175.00
56"	1420x2100	285.00
60"	1520x2230	400.00
64"	1620x2600	460.00
76"	1940x2820	650.00
80"	2030x3000	970.00



Foam Pig type PU-MD-LR

De medium density long run foam pig is volledig voorzien van polyurethaan elastomeer slijtvaste coating. Deze wordt gebruikt voor het reinigen van leidingen alsmede voor hydrostatisch testen. De medium density long run foam pig kan een diameterreductie tot 10% passeren.

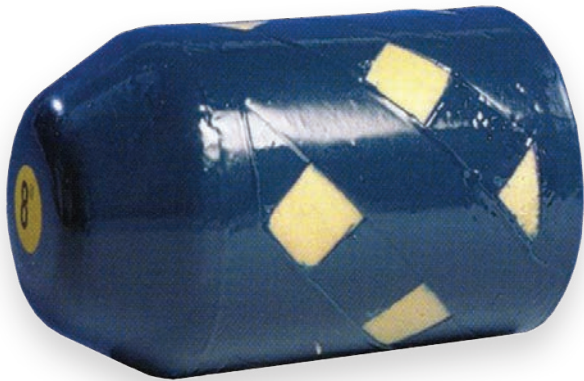


Standaardafmetingen in mm, standaard afwijking +/-2%.
Speciale afmetingen en uitvoeringen verkrijgbaar op aanvraag.

Dichtheid: 80 kg/m³ (6 lbs/cft)

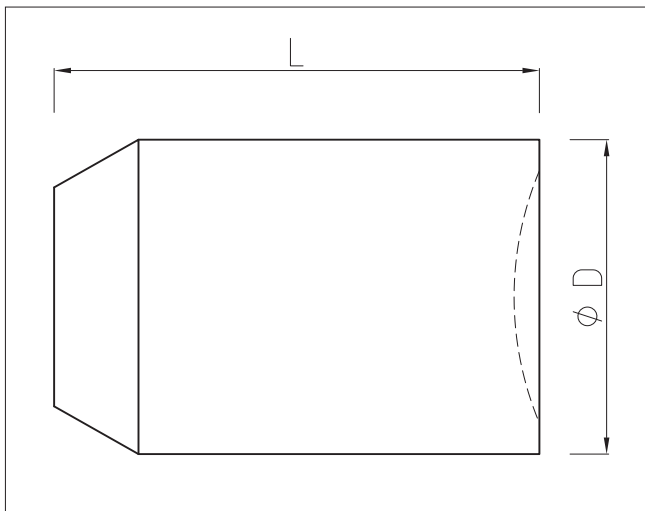
Maximale diameterreductie: 10%

Maat	D x L	Gewicht (kg)
2"	60x155	0.13
2.1/2"	72x155	0.17
3"	85x155	0.22
4"	110x195	0.34
5"	135x220	0.46
6"	165x266	0.80
7"	177x280	0.96
8"	215x330	1.50
10"	267x415	2.80
12"	317x480	4.70
14"	346x530	5.80
16"	410x595	9.60
18"	463x760	11.60
20"	513x760	16.00
22"	563x810	20.00
24"	613x880	26.00
26"	673x990	34.00
28"	718x945	38.00
30"	768x1130	52.00
32"	818x1170	60.00
34"	863x1340	74.00
36"	918x1370	85.00
38"	968x1370	94.00
40"	1018x1470	113.00
42"	1068x1580	131.00
44"	1128x1640	151.00
46"	1168x1720	170.00
48"	1228x1760	191.00
56"	1430x2100	304.00
60"	1530x2230	424.00
64"	1630x2600	485.00
76"	1950x2820	710.00
80"	2040x3000	1060.00



Foam Pig type PU-MD-CC

De medium density criss cross foam pig is voorzien van polyurethaan elastomeer slijtvaste coating, die kruislings is aangebracht. Hierdoor wordt de buiswand effectief gereinigd. Zowel de neus als de bodem zijn voorzien van blauwe polyurethaan elastomeer. Hierdoor is de pig uitermate geschikt voor het verwijderen van vervuiling. De medium density criss cross foam pig kan een diameterreductie tot 15% passeren.



Standaardafmetingen in mm, standaard afwijking +/-2%.
Speciale afmetingen en uitvoeringen verkrijgbaar op aanvraag.

Dichtheid: 80 kg/m³ (6 lbs/cft)

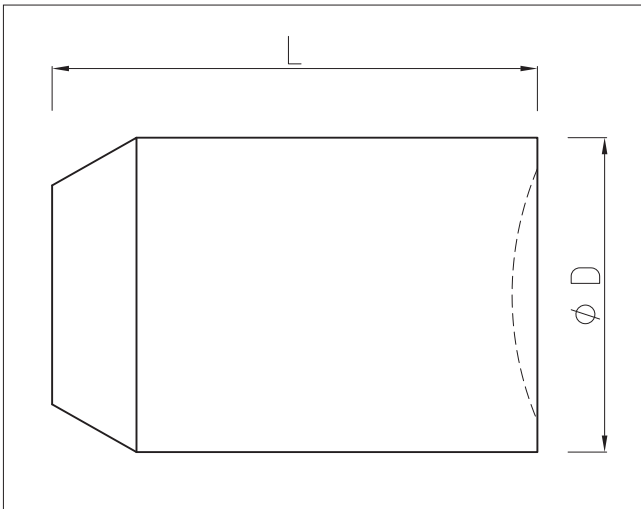
Maximale diameterreductie: 15%

Maat	D x L	Gewicht (kg)
2"	60x155	0.13
2.1/2"	72x155	0.17
3"	85x155	0.22
4"	110x195	0.34
5"	135x220	0.46
6"	165x266	0.80
7"	177x280	0.96
8"	215x330	1.50
10"	267x415	2.80
12"	317x480	4.70
14"	346x530	5.80
16"	410x595	9.60
18"	463x760	11.60
20"	513x760	16.00
22"	563x810	20.00
24"	613x880	26.00
26"	673x990	34.00
28"	718x945	38.00
30"	768x1130	52.00
32"	818x1170	60.00
34"	863x1340	74.00
36"	918x1370	85.00
38"	968x1370	94.00
40"	1018x1470	113.00
42"	1068x1580	131.00
44"	1128x1640	151.00
46"	1168x1720	170.00
48"	1228x1760	191.00
56"	1430x2100	304.00
60"	1530x2230	424.00
64"	1630x2600	485.00
76"	1950x2820	710.00
80"	2040x3000	1060.00



Foam Pig type PU-HD-PL

De high density foam pig zonder coating wordt gebruikt voor het regelmatig piggen van leidingen en het verwijderen van vuil en water uit leidingen. De pig is slijt- en scheurvast en is voorzien van een rode polyurethaan elastomeer bodemplaat. Deze pig kan een diameterreductie tot 15% passeren.



Standaardafmetingen in mm, standaard afwijking $\pm 2\%$.
Speciale afmetingen en uitvoeringen verkrijgbaar op aanvraag.

Dichtheid: 110 kg/m³ (9 lbs/cft)

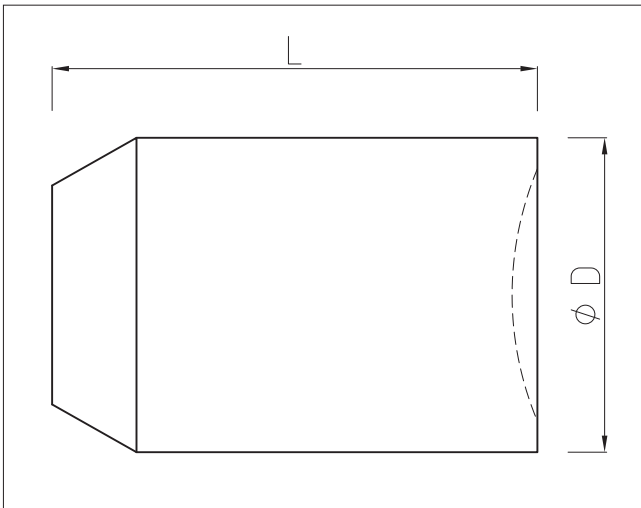
Maximale diameterreductie: 15%

Maat	D x L	Gewicht (kg)
2"	60x160	0.05
2.1/2"	75x155	0.08
3"	85x155	0.10
4"	110x195	0.20
5"	139x220	0.30
6"	168x266	0.70
7"	177x280	0.80
8"	215x330	1.40
10"	260x415	2.75
12"	321x510	4.80
14"	346x530	5.80
16"	410x595	9.00
18"	455x660	12.50
20"	505x760	17.50
22"	555x810	23.00
24"	605x880	29.00
26"	665x990	40.00
28"	710x945	43.00
30"	760x1130	59.00
32"	810x1170	70.00
34"	855x1340	89.00
36"	910x1370	103.00
38"	960x1370	114.00
40"	1010x1470	136.00
42"	1060x1580	160.00
44"	1120x1640	185.00
46"	1160x1720	210.00
48"	1220x1760	236.00
56"	1420x2100	382.00
60"	1520x2230	537.00
64"	1620x2600	615.00
76"	1940x2820	1050.00
80"	2030x3000	1500.00



Foam Pig type PU-HD-LR

De high density long run foam pig is volledig voorzien van slijtvaste polyurethaan elastomeer coating. Deze wordt gebruikt voor het reinigen en hydrostatisch testen van leidingen en geeft een optimale afdichting. De high density long run foam pig kan een diameterreductie tot 10% passeren.



Standaardafmetingen in mm, standaard afwijking +/-2%.
Speciale afmetingen en uitvoeringen verkrijgbaar op aanvraag.

Dichtheid: 110 kg/m³ (9 lbs/cft)

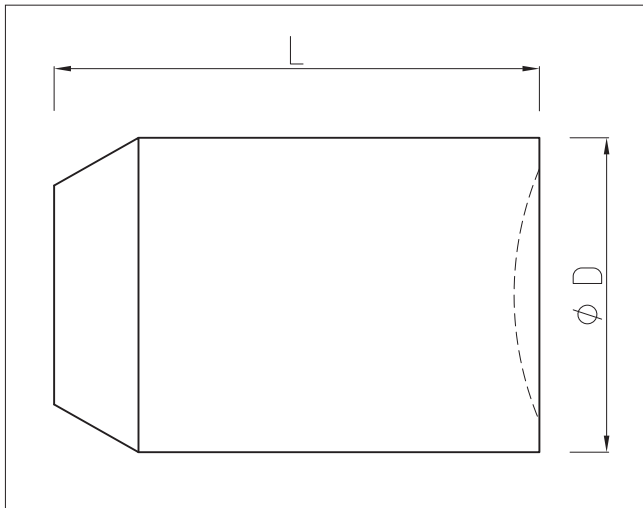
Maximale diameterreductie: 10%

Maat	D x L	Gewicht (kg)
2"	60x155	0.14
2.1/2"	72x155	0.19
3"	85x155	0.24
4"	110x195	0.40
5"	135x220	0.54
6"	165x266	1.00
7"	177x280	1.16
8"	215x330	1.90
10"	267x415	3.50
12"	317x480	5.90
14"	346x530	7.30
16"	410x595	12.00
18"	463x760	14.80
20"	513x760	20.50
22"	563x810	26.00
24"	613x880	33.00
26"	673x990	44.00
28"	718x945	49.00
30"	768x1130	67.00
32"	818x1170	78.00
34"	863x1340	98.00
36"	918x1370	112.00
38"	968x1370	123.00
40"	1018x1470	148.00
42"	1068x1580	173.00
44"	1128x1640	200.00
46"	1168x1720	224.00
48"	1228x1760	253.00
56"	1430x2100	404.00
60"	1530x2230	564.00
64"	1630x2600	645.00
76"	1950x2820	1100.00
80"	2040x3000	1550.00



Foam Pig type PU-HD-CC

De high density criss cross foam pig is voorzien van polyurethaan elastomeer slijtvaste coating, die kruislings is aangebracht. Hierdoor wordt de buiswand effectief gereinigd. Zowel de neus als de bodem zijn voorzien van rode polyurethaan elastomeer. Hierdoor is de pig uitermate geschikt voor het verwijderen van vervuiling. De high density criss cross foam pig kan een diameterreductie tot 10% passeren.



Standaardafmetingen in mm, standaard afwijking +/-2%.
Speciale afmetingen en uitvoeringen verkrijgbaar op
aanvraag.

Dichtheid: 110 kg/m³ (9lbs/cft)

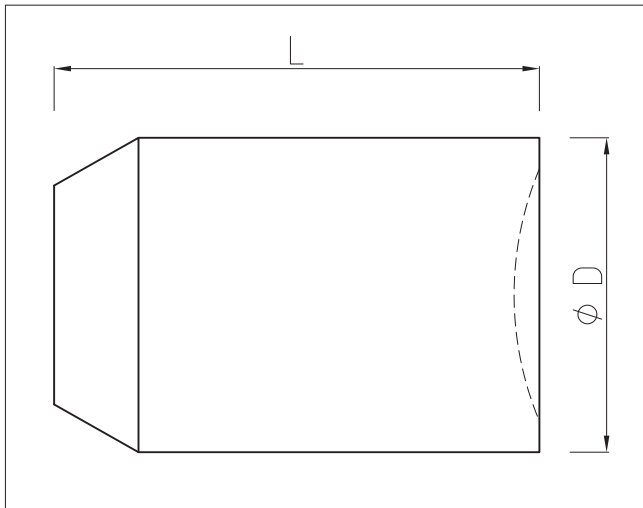
Maximale diameterreductie: 10%

Maat	D x L	Gewicht (kg)
2"	60x155	0.14
2.1/2"	72x155	0.19
3"	85x155	0.24
4"	110x195	0.40
5"	135x220	0.54
6"	165x266	1.00
7"	177x280	1.16
8"	215x330	1.90
10"	267x415	3.50
12"	317x480	5.90
14"	346x530	7.30
16"	410x595	12.00
18"	463x760	14.80
20"	513x760	20.50
22"	563x810	26.00
24"	613x880	33.00
26"	673x990	44.00
28"	718x945	49.00
30"	768x1130	67.00
32"	818x1170	78.00
34"	863x1340	98.00
36"	918x1370	112.00
38"	968x1370	123.00
40"	1018x1470	148.00
42"	1068x1580	173.00
44"	1128x1640	200.00
46"	1168x1720	224.00
48"	1228x1760	253.00
56"	1430x2100	404.00
60"	1530x2230	564.00
64"	1630x2600	645.00
76"	1950x2820	1100.00
80"	2040x3000	1550.00



Foam Pig type PU-HD-AC

De abrasive coated foam pig is voorzien van schuin aangebrachte, zwaar geïmpregneerde carborundum schraapbanden. Deze schraapbanden genereren een hevig schurend effect. Deze abrasive coated foam pig is uitermate geschikt voor het verwijderen van roest en alle soorten kalksteen en vervuiling.



Standaardafmetingen in mm, standaard afwijking +/-2%.
Speciale afmetingen en uitvoeringen verkrijgbaar op aanvraag.

Dichtheid: 110 kg/m³ (9lbs/cft)

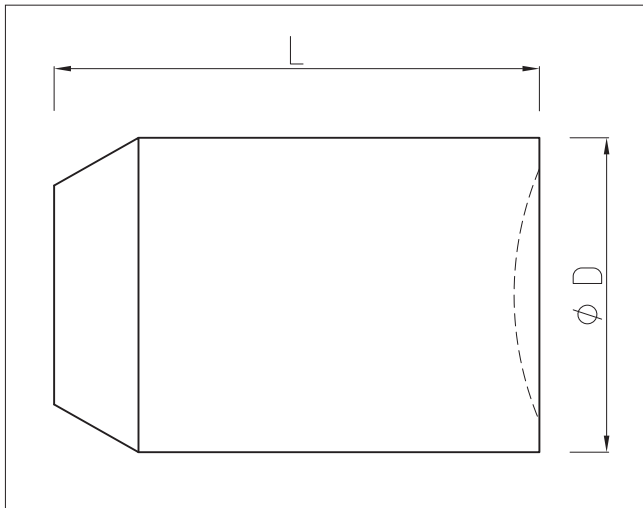
Maximale diameterreductie: 10%

Maat	D x L	Gewicht (kg)
2"	64x155	0.14
2.1/2"	79x155	0.19
3"	89x155	0.24
4"	114x195	0.40
5"	143x220	0.54
6"	172x266	1.00
7"	181x280	1.16
8"	219x330	1.90
10"	274x415	3.50
12"	325x510	5.90
14"	350x530	7.30
16"	414x595	12.00
18"	459x760	14.80
20"	509x760	20.50
22"	559x810	26.00
24"	609x880	33.00
26"	669x990	44.00
28"	714x945	49.00
30"	764x1130	67.00
32"	814x1170	78.00
34"	859x1340	98.00
36"	914x1370	112.00
38"	964x1370	123.00
40"	1014x1470	148.00
42"	1064x1580	173.00
44"	1124x1640	200.00
46"	1164x1720	224.00
48"	1224x1760	253.00
56"	1424x2100	404.00
60"	1525x2250	564.00
64"	1624x2600	645.00
76"	1945x2820	1100.00
80"	2035x3000	1550.00



Foam Pig type PU-HD-WB

De wire brush foam pig is voorzien van schuin aangebrachte, geharde stalen borstels (ook verkrijgbaar met RVS of kunststof borstels). De borstelharen staan op dusdanige hoek dat het reinigingseffect optimaal is. Deze borstels reinigen en schrapen de buiswand schoon en verwijderen hiermee kalksteen, roest en bezinksel. De wire brush foam pig kan een diameterreductie tot 10% passeren.



Standaardafmetingen in mm, standaard afwijking +/-2%.
Speciale afmetingen en uitvoeringen verkrijgbaar op aanvraag.

Dichtheid: 110 kg/m³ (9lbs/cft)

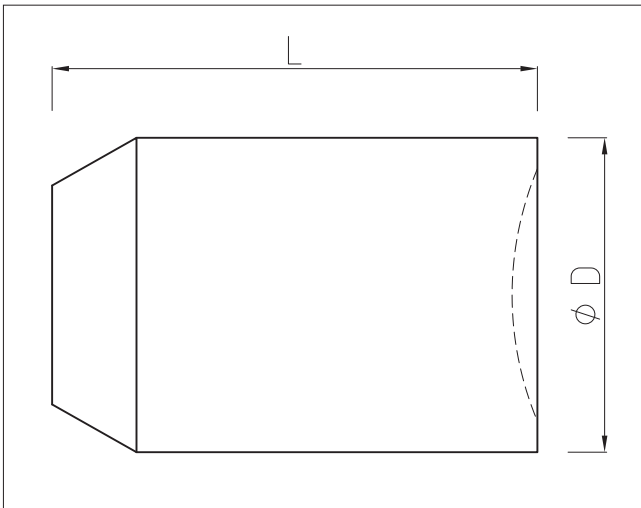
Maximale diameterreductie: 10%

Maat	D x L	Gewicht (kg)
2"	60x145	0.22
2.1/2"	72x155	0.28
3"	85x155	0.35
4"	110x195	0.58
5"	135x220	0.77
6"	168x266	1.30
7"	177x280	1.50
8"	215x330	2.40
10"	260x415	4.40
12"	321x510	7.20
14"	348x530	8.80
16"	410x595	14.00
18"	463x760	17.00
20"	513x760	23.00
22"	563x810	30.00
24"	613x880	37.00
26"	673x990	50.00
28"	718x945	55.00
30"	768x1130	75.00
32"	818x1170	86.00
34"	863x1340	105.00
36"	918x1370	120.00
38"	968x1370	130.00
40"	1018x1470	160.00
42"	1068x1580	185.00
44"	1128x1640	215.00
46"	1168x1720	240.00
48"	1228x1760	270.00
56"	1430x2100	425.00
60"	1540x2230	595.00
64"	1640x2600	680.00
76"	1960x2820	1150.00
80"	2050x3000	1600.00



Foam Pig type PU-HD-TW

De total wire brush foam pig is volledig voorzien van stalen borstels. Dit is de meest zware uitvoering die verkrijgbaar is. Tevens verkrijgbaar met kunststof borstels. De total wire brush foam pig is in staat om bochten met een radius van 3D of groter en reductie tot 5% te passeren.



Standaardafmetingen in mm, standaard afwijking +/-2%.
Speciale afmetingen en uitvoeringen verkrijgbaar op aanvraag.

Dichtheid: 110 kg/m³ (9lbs/cft)
Maximale diameterreductie: 5%

Maat	D x L	Gewicht (kg)
2"	60x155	0.38
2.1/2"	73x165	0.48
3"	85x155	0.57
4"	110x195	0.90
5"	139x220	1.20
6"	168x266	2.00
7"	177x280	2.40
8"	215x330	3.60
10"	260x415	6.30
12"	321x510	10.00
14"	346x530	11.90
16"	400x595	18.00
18"	463x760	22.00
20"	513x760	30.00
22"	563x810	37.00
24"	613x880	46.00
26"	673x990	61.00
28"	718x945	66.00
30"	768x1130	89.00
32"	818x1170	100.00
34"	863x1340	125.00
36"	918x1370	140.00
38"	968x1370	155.00
40"	1018x1470	185.00
42"	1068x1580	215.00
44"	1128x1640	245.00
46"	1168x1720	275.00
48"	1228x1760	305.00
56"	1430x2100	480.00
60"	1540x2230	660.00
64"	1630x2600	750.00
76"	1960x2820	1200.00
80"	2050x3000	1650.00



Flexi Pig Type FLEX-S2

Voor het leegdrukken van leidingen. Tevens voor het verwijderen van zand, modder of condensaat.

Afmetingen en gewichten

D	Totale lengte (mm)	Afstand tussen de voorste en achterste cup (mm)	Gewicht (kg)
2"	130	100	0.3
3"	185	125	0.5
4"	210	155	0.7
6"	325	220	2.6
8"	395	290	4.4
10"	490	370	8.6
12"	555	440	10.5
14"	620	490	16.0
16"	690	560	20.0
18"	810	645	35.0
20"	870	705	40.0
22"	920	745	48.0
24"	1035	875	59.0



Flexi Pig Type FLEX-S3

Voor hydrostatisch testen, het scheiden van vloeistoffen en het leegdrukken van leidingen. Tevens voor het verwijderen van zand, modder of condensaat.

Afmetingen en gewichten

D	Totale lengte (mm)	Afstand tussen de voorste en achterste cup (mm)	Gewicht (kg)
2"	130	100	0.35
3"	185	125	0.55
4"	210	155	0.80
6"	325	220	3.00
8"	395	290	5.00
10"	490	370	9.20
12"	555	440	12.80
14"	620	490	19.80
16"	690	560	25.60
18"	810	645	41.00
20"	870	705	48.00
22"	920	745	58.00
24"	1035	875	70.00

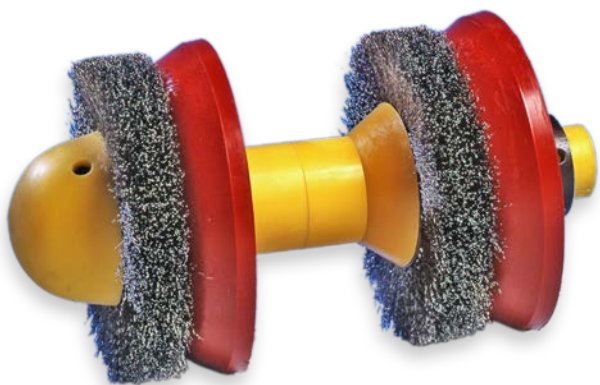


Flexi Pig Type FLEX-S4

Voor hydrostatisch testen, het scheiden van vloeistoffen en het leegdrukken van leidingen. Tevens voor het verwijderen van zand, modder of condensaat.

Afmetingen en gewichten

D	Totale lengte (mm)	Afstand tussen de voorste en achterste cup (mm)	Gewicht (kg)
2"	130	100	0.40
3"	185	125	0.60
4"	210	155	1.00
6"	325	220	3.40
8"	395	290	6.00
10"	490	370	11.00
12"	555	440	15.40
14"	620	490	23.00
16"	690	560	31.50
18"	810	645	48.00
20"	870	705	58.00
22"	920	745	60.00
24"	1035	875	5.00

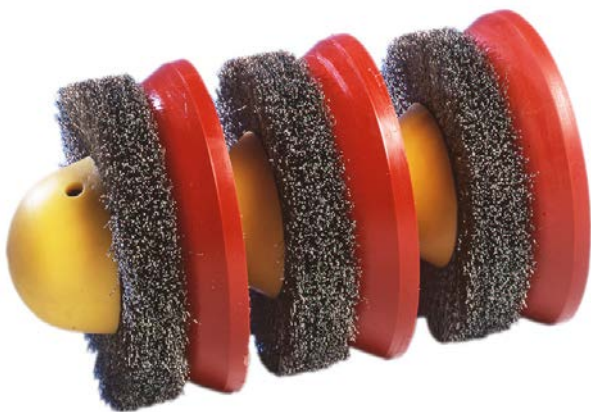


Flexi Pig Type FLEX-C2

Voor het reinigen van nieuwe leidingen, het verwijderen van zand, roest, modder, zeepokken, algen en kleiafzettingen en het verbeteren van de doorstroming.

Afmetingen en gewichten

D	Totale lengte (mm)	Afstand tussen de voorste en achterste cup (mm)	Gewicht (kg)
2"	130	100	0.60
3"	185	125	0.90
4"	210	155	1.10
6"	325	220	4.00
8"	395	290	7.00
10"	490	370	11.00
12"	555	440	15.00
14"	620	490	24.00
16"	690	560	29.00



Flexi Pig Type FLEX-C3

Voor het reinigen van nieuwe leidingen, het verwijderen van zand, roest, modder, zeepokken, algen en kleiafzettingen en het verbeteren van de doorstroming.

Afmetingen en gewichten

D	Totale lengte (mm)	Afstand tussen de voorste en achterste cup (mm)	Gewicht (kg)
2"	130	100	0.90
3"	185	125	1.00
4"	210	155	1.50
6"	325	220	5.50
8"	395	290	9.50
10"	490	370	15.00
12"	555	440	21.00
14"	620	490	31.50
16"	690	560	39.00



Flexi Pig Type FLEX-G2

Voor het kalibreren van leidingen.

Afmetingen en gewichten

D	Totale lengte (mm)	Afstand tussen de voorste en achterste cup (mm)	Gewicht (kg)
2"	130	100	0.40
3"	185	125	0.60
4"	210	155	0.80
6"	325	220	3.00
8"	395	290	5.00
10"	490	370	9.00
12"	555	440	12.00
14"	620	490	18.00
16"	690	560	25.00
18"	810	645	40.00
20"	870	705	45.00
22"	920	745	55.00
24"	1035	875	65.00



Flexi Pig Type FLEX-G3

Voor het kalibreren van leidingen.

Afmetingen en gewichten

D	Totale lengte (mm)	Afstand tussen de voorste en achterste cup (mm)	Gewicht (kg)
2"	130	100	0.45
3"	185	125	0.65
4"	210	155	1.00
6"	325	220	3.40
8"	395	290	6.00
10"	490	370	11.00
12"	555	440	15.00
14"	620	490	23.00
16"	690	560	31.00
18"	810	645	47.00
20"	870	705	55.00
22"	920	745	60.00
24"	1035	875	80.00

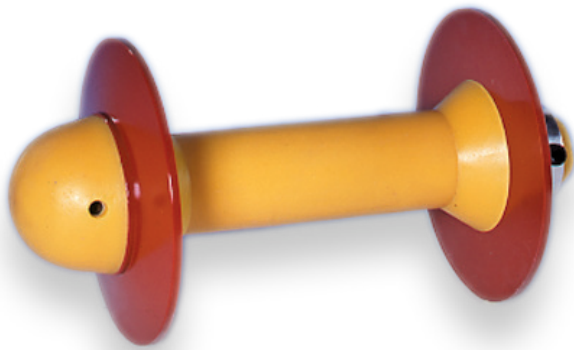


Flexi Pig Type FLEX-G4

Voor het kalibreren van leidingen.

Afmetingen en gewichten

D	Totale lengte (mm)	Afstand tussen de voorste en achterste cup (mm)	Gewicht (kg)
2"	130	100	0.50
3"	185	125	0.75
4"	210	155	1.50
6"	325	220	4.00
8"	395	290	7.00
10"	490	370	12.00
12"	555	440	16.50
14"	620	490	25.00
16"	690	560	33.00
18"	810	645	50.00
20"	870	705	63.00
22"	920	745	65.00
24"	1035	875	90.00

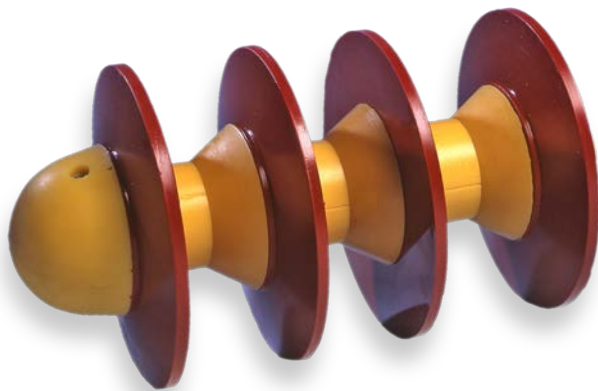


Flexi Pig Type FLEX-BD-S2

Voor hydrostatisch testen, het scheiden van vloeistoffen en het leegdrukken van leidingen. Tevens voor het verwijderen van zand, modder, zeepokken, algen en teer en het verbeteren van de doorstroming. Voor bi-directionele toepassingen.

Afmetingen en gewichten

D	Totale lengte (mm)	Afstand tussen de voorste en achterste schijf (mm)	Gewicht (kg)
2"	130	100	0.35
3"	185	125	0.50
4"	210	155	0.70
6"	325	220	2.90
8"	395	290	4.60
10"	490	370	8.50
12"	555	440	11.00



Flexi Pig Type FLEX-BD-S4

Voor hydrostatisch testen, het scheiden van vloeistoffen en het leegdrukken van leidingen. Tevens voor het verwijderen van zand, modder, zeepokken, algen en teer en het verbeteren van de doorstroming. Voor bi-directionele toepassingen.

Afmetingen en gewichten

D	Totale lengte (mm)	Afstand tussen de voorste en achterste schijf (mm)	Gewicht (kg)
2"	130	100	0.45
3"	185	125	0.65
4"	210	155	0.90
6"	325	220	3.20
8"	395	290	5.20
10"	490	370	9.40
12"	555	440	11.90



Flexi Pig Type FLEX-BD-C2

Voor het reinigen van nieuwe leidingen, het verwijderen van zand, roest, modder, zeepokken, algen en kleiafzettingen en het verbeteren van de doorstroming. Voor bi-directionele toepassingen.

Afmetingen en gewichten

D	Totale lengte (mm)	Afstand tussen de voorste en achterste schijf (mm)	Gewicht (kg)
2"	130	100	0.60
3"	185	125	0.90
4"	210	155	1.00
6"	325	220	3.90
8"	395	290	6.40
10"	490	370	9.80
12"	555	440	13.20



Flexi Pig Type FLEX-BD-C3

Voor het reinigen van nieuwe leidingen, het verwijderen van zand, roest, modder, zeepokken, algen en kleiafzettingen en het verbeteren van de doorstroming. Voor bi-directionele toepassingen.

Afmetingen en gewichten

D	Totale lengte (mm)	Afstand tussen de voorste en achterste schijf (mm)	Gewicht (kg)
2"	130	100	0.90
3"	185	125	1.00
4"	210	155	1.50
6"	325	220	5.50
8"	395	290	9.50
10"	490	370	15.00
12"	555	440	21.00



Steel Body Pig KL-S2

Voor het scheiden van vloeistoffen en het leegdrukken van leidingen. Tevens voor het verwijderen van condensaat.

Afmetingen en gewichten

D	Totale lengte (mm)	Afstand tussen de voorste en achterste cup (mm)	Gewicht (kg)
6"	290	165	2.6
8"	340	215	3.7
10"	415	270	6.5
12"	470	320	8.2
14"	535	355	13.2
16"	585	400	15
18"	600	460	45
20"	650	510	67
22"	700	560	90
24"	760	610	102
26"	815	660	110
28"	870	710	126
30"	930	770	152
32"	960	820	168

Opmerking: Uitvoering onder voorbehoud van wijziging.



Steel Body Pig KL-S3

Voor het scheiden van vloeistoffen en het leegdrukken van leidingen. Tevens voor het verwijderen van condensaat.

Afmetingen en gewichten

D	Totale lengte (mm)	Afstand tussen de voorste en achterste cup (mm)	Gewicht (kg)
6"	290	165	2.6
8"	340	215	3.7
10"	415	270	6.5
12"	470	320	8.2
14"	535	355	13.2
16"	585	400	15
18"	600	460	45
20"	650	510	67
22"	700	560	90
24"	760	610	102
26"	815	660	110
28"	870	710	126
30"	930	770	152
32"	960	820	168
34"	1020	870	227
36"	1085	920	257
38"	1120	970	286
40"	1170	1020	325

Opmerking: Uitvoering onder voorbehoud van wijziging.



Steel Body Pig KL-S4

Voor hydrostatisch testen, het scheiden van vloeistoffen en het leegdrukken van leidingen. Tevens voor het verwijderen van zand, modder of condensaat.

Afmetingen en gewichten

D	Totale lengte (mm)	Afstand tussen de voorste en achterste cup (mm)	Gewicht (kg)
6"	290	165	3.2
8"	340	215	5.1
10"	415	270	9.3
12"	470	320	12.8
14"	535	355	19.6
16"	585	400	25.0
18"	600	460	58.0
20"	650	510	82.0
22"	700	560	101.0
24"	760	610	115.0
26"	815	660	136.0
28"	870	710	156.0
30"	930	770	184.0
32"	960	820	203.0
34"	1020	870	246.0
36"	1085	920	278.0
38"	1120	970	309.0
40"	1170	1020	349.0
42"	1220	1070	369.0
44"	1270	1120	416.0
46"	1340	1170	451.0
48"	1400	1220	492.0
56"	1630	1420	695.0

Opmerking: Uitvoering onder voorbehoud van wijziging.



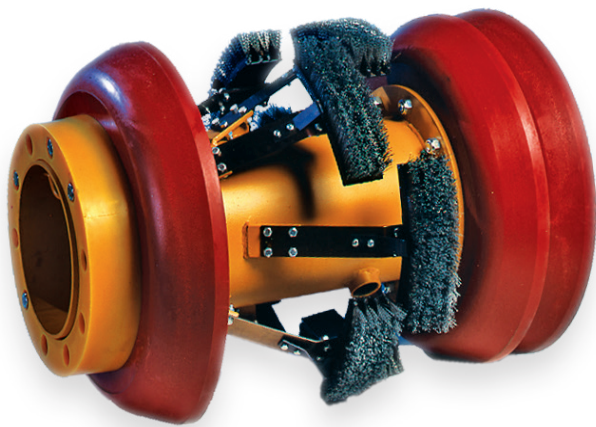
Steel Body Pig KL-C2

Voor het reinigen van (nieuwe) leidingen en verwijderen van onder andere roest.

Afmetingen en gewichten

D	Totale lengte (mm)	Afstand tussen de voorste en achterste cup (mm)	Gewicht (kg)
6"	290	165	4.0
8"	340	215	6.3
10"	415	270	9.8
12"	470	320	14.0
14"	535	355	20.0
16"	585	400	25.0
18"	600	460	57.0
20"	650	510	79.0
22"	700	560	93.0
24"	760	610	104.0
26"	815	660	124.0
28"	870	710	139.0
30"	930	770	161.0
32"	960	820	181.0
34"	1020	870	257.0
36"	1085	920	285.0
38"	1120	970	312.0
40"	1170	1020	349.0
42"	1220	1070	377.0
44"	1270	1120	421.0
46"	1340	1170	452.0
48"	1400	1220	488.0
56"	1630	1420	673.0

Opmerking: Uitvoering onder voorbehoud van wijziging.



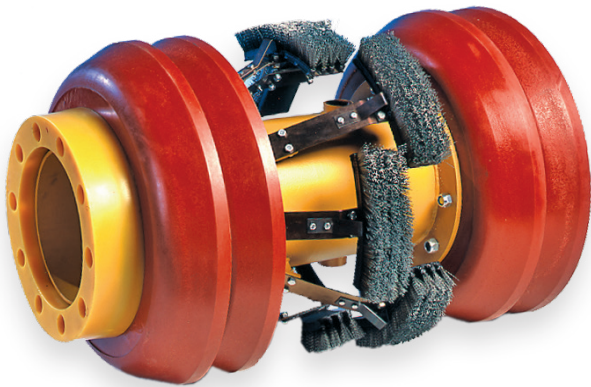
Steel Body Pig KL-C3

Voor het reinigen en ontroesten van (nieuwe) leidingen, scheiden van vloeistoffen en het leegdrukken van leidingen. Tevens voor het verwijderen van zand, modder of black powder.

Afmetingen en gewichten

D	Totale lengte (mm)	Afstand tussen de voorste en achterste cup (mm)	Gewicht (kg)
6"	290	165	3.0
8"	340	215	4.0
10"	415	270	7.3
12"	470	320	9.4
14"	535	355	14.6
16"	585	400	19.0
18"	600	460	40.0
20"	650	510	54.0
22"	700	560	66.0
24"	760	610	78.0
26"	815	660	95.0
28"	870	710	111.0
30"	930	770	132.0
32"	960	820	149.0
34"	1020	870	227.0
36"	1085	920	258.0
38"	1120	970	289.0
40"	1170	1020	329.0
42"	1220	1070	351.0
44"	1270	1120	400.0
46"	1340	1170	436.0
48"	1400	1220	477.0

Opmerking: Uitvoering onder voorbehoud van wijziging.



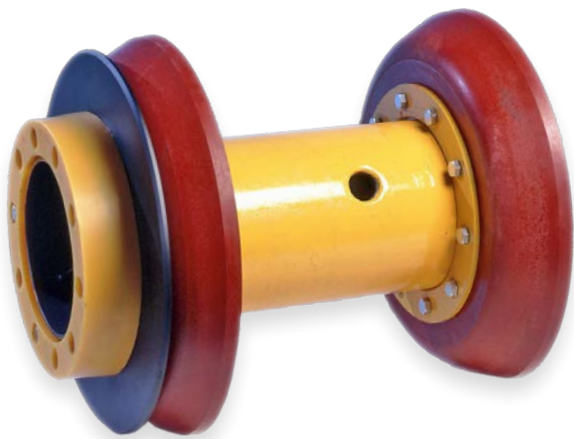
Steel Body Pig KL-C4

Voor het scheiden van vloeistoffen en het leegdrukken van leidingen. Tevens voor het verwijderen van zand, modder, condensaat, algen, waterpokken of black powder.

Afmetingen en gewichten

D	Totale lengte (mm)	Afstand tussen de voorste en achterste cup (mm)	Gewicht (kg)
6"	290	165	5
8"	340	215	7
10"	415	270	11
12"	470	320	16
14"	535	355	23
16"	585	400	30
18"	600	460	63
20"	650	510	87
22"	700	560	103
24"	760	610	115
26"	815	660	137
28"	870	710	154
30"	930	770	177
32"	960	820	200
34"	1020	870	275
36"	1085	920	207
38"	1120	970	335
40"	1170	1020	374
42"	1220	1070	402
44"	1270	1120	447
46"	1340	1170	480
48"	1400	1220	523
56"	1630	1420	735

Opmerking: Uitvoering onder voorbehoud van wijziging.



Steel Body Pig KL-G2

Voor het kalibreren van leidingen.

Afmetingen en gewichten

D	Totale lengte (mm)	Afstand tussen de voorste en achterste cup (mm)	Gewicht (kg)
6"	295	165	3.0
8"	349	215	4.0
10"	430	270	7.3
12"	485	320	9.4
14"	547	355	14.6
16"	600	400	19.0
18"	608	460	40.0
20"	658	510	54.0
22"	716	560	66.0
24"	766	610	78.0
26"	824	660	95.0
28"	874	710	111.0
30"	942	770	132
32"	992	820	149

Opmerking: Uitvoering onder voorbehoud van wijziging.



Steel Body Pig KL-G3

Voor het kalibreren van leidingen.

Afmetingen en gewichten

D	Totale lengte (mm)	Afstand tussen de voorste en achterste cup (mm)	Gewicht (kg)
6"	290	165	3.0
8"	340	215	4.0
10"	415	270	7.3
12"	470	320	9.4
14"	535	355	14.6
16"	585	400	19.0
18"	600	460	40.0
20"	650	510	54.0
22"	700	560	66.0
24"	760	610	78.0
26"	815	660	95.0
28"	870	710	111.0
30"	930	770	132
32"	960	820	149
34"	1020	870	227
36"	1085	920	258
38"	1120	970	289
40"	1170	1020	329

Opmerking: Uitvoering onder voorbehoud van wijziging.



Steel Body Pig KL-G4

Voor het kalibreren van leidingen.

Afmetingen en gewicht

D	Totale lengte (mm)	Afstand tussen de voorste en achterste cup (mm)	Gewicht (kg)
6"	295	165	4.0
8"	349	215	5.5
10"	430	270	10.0
12"	485	320	15.0
14"	547	355	21.0
16"	600	400	29.0
18"	608	460	52.0
20"	658	510	70.0
22"	716	560	77.0
24"	766	610	100.0
26"	824	660	121.0
28"	874	710	141.0
30"	942	770	164.0
32"	992	820	184.0
34"	1050	870	236.0
36"	1100	920	279.0
38"	1154	970	312.0
40"	1204	1020	352.0
42"	1262	1070	402.0
44"	1312	1120	430.0
46"	1370	1170	478.0
48"	1420	1220	511.0
56"	1640	1420	740.0

Opmerking: Uitvoering onder voorbehoud van wijziging.



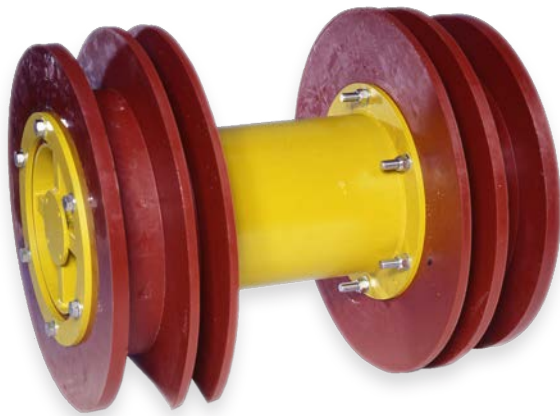
Steel Body Pig KL-BD-S4

Voor hydrostatisch testen, het scheiden van vloeistoffen en het leegdrukken van leidingen. Tevens voor het verwijderen van zand, modder, condensaat of black powder.

Afmetingen en gewichten

D	Totale lengte (mm)	Afstand tussen de voorste en achterste schijf (mm)	Gewicht (kg)
6"	290	165	3.0
8"	340	215	4.0
10"	415	270	7.3
12"	470	320	9.4
14"	535	355	14.6
16"	585	400	19.0
18"	600	460	40.0
20"	650	510	54.0
22"	700	560	66.0
24"	760	610	78.0
26"	815	660	95.0
28"	870	710	111.0
30"	930	770	132
32"	960	820	149
34"	1020	870	227
36"	1085	920	258
38"	1120	970	289
40"	1170	1020	329
42"	1220	1070	351
44"	1270	1120	400
46"	1340	1170	436
48"	1400	1220	477
56"	1630	1420	676

Opmerking: Uitvoering onder voorbehoud van wijziging.



Steel Body Pig KL-BD-S6

Voor hydrostatisch testen, het scheiden van vloeistoffen en het leegdrukken van leidingen. Tevens voor het verwijderen van zand, modder, condensaat of black powder.

Afmetingen en gewichten

D	Totale lengte (mm)	Afstand tussen de voorste en achterste schijf (mm)	Gewicht (kg)
6"	290	165	3.1
8"	340	215	4.3
10"	415	270	7.7
12"	470	320	9.3
14"	535	355	15.8
16"	585	400	20.6
18"	600	460	60.0
20"	650	510	90.0
22"	700	560	114.0
24"	760	610	127.0
26"	815	660	151.0
28"	870	710	171.0
30"	930	770	209.0
32"	960	820	225.0
34"	1020	870	280.0
36"	1085	920	313.0
38"	1120	970	352.0
40"	1170	1020	393.0
42"	1220	1070	430.0
44"	1270	1120	482.0
46"	1340	1170	527.0
48"	1400	1220	561.0
56"	1630	1420	761.0

Opmerking: Uitvoering onder voorbehoud van wijziging.



Steel Body Pig KL-BD-S8

Voor hydrostatisch testen, het scheiden van vloeistoffen en het leegdrukken van leidingen. Tevens voor het verwijderen van zand, modder, condensaat of black powder. Speciaal voor langere secties en grotere buisdiameters.

Afmetingen en gewichten

D	Totale lengte (mm)	Afstand tussen de voorste en achterste schijf (mm)	Gewicht (kg)
18"	736	460	103.0
20"	846	510	146.0
22"	928	560	180.0
24"	978	610	198.0
26"	1040	660	233.0
28"	1100	710	261.0
30"	1172	770	312.0
32"	1222	820	333.0
34"	1294	870	406.0
36"	1344	920	447.0
38"	1402	970	500.0
40"	1452	1020	553.0
42"	1514	1070	602.0
44"	1564	1120	666.0
46"	1622	1170	724.0
48"	1672	1220	767.0

Opmerking: Uitvoering onder voorbehoud van wijziging.



Steel Body Pig KL-BD-C4

Voor bi-directioneel reinigen van (nieuwe) leidingen. Tevens voor het verwijderen van zand, roest, modder of condensaat.

Afmetingen en gewichten

D	Totale lengte (mm)	Afstand tussen de voorste en achterste schijf (mm)	Gewicht (kg)
6"	290	165	5
8"	340	215	7
10"	415	270	11
12"	470	320	16
14"	535	355	23
16"	585	400	30
18"	600	460	63
20"	650	510	87
22"	700	560	103
24"	760	610	115
26"	815	660	137
28"	870	710	154
30"	930	770	177
32"	960	820	200
34"	1020	870	275
36"	1085	920	207
38"	1120	970	335
40"	1170	1020	374
42"	1220	1070	402
44"	1270	1120	447
46"	1340	1170	480
48"	1400	1220	523
56"	1630	1420	735

Opmerking: Uitvoering onder voorbehoud van wijziging.



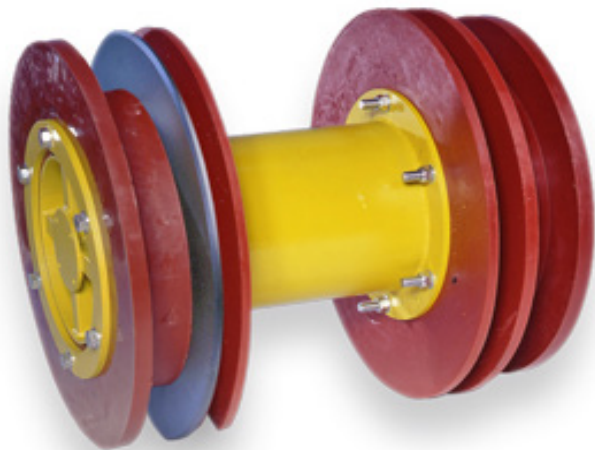
Steel Body Pig KL-BD-C6

Voor bi-directioneel reinigen van (nieuwe) leidingen. Tevens voor het verwijderen van zand, roest, modder, condensaat of black powder.

Afmetingen en gewichten

D	Totale lengte (mm)	Afstand tussen de voorste en achterste schijf (mm)	Gewicht (kg)
6"	290	165	5
8"	340	215	8
10"	415	270	11
12"	470	320	17
14"	535	355	24
16"	585	400	32
18"	600	460	60
20"	650	510	98
22"	700	560	118
24"	760	610	132
26"	815	660	159
28"	870	710	178
30"	930	770	212
32"	960	820	234
34"	1020	870	305
36"	1085	920	334
38"	1120	970	372
40"	1170	1020	442
42"	1220	1070	458
44"	1270	1120	509
46"	1340	1170	551
48"	1400	1220	584
56"	1630	1420	817

Opmerking: Uitvoering onder voorbehoud van wijziging.



Steel Body Pig KL-BD-G5

Voor bi-directioneel kalibreren van leidingen.

Afmetingen en gewichten

D	Totale lengte (mm)	Afstand tussen de voorste en achterste cup (mm)	Gewicht (kg)
6"	295	165	3.1
8"	349	215	4.3
10"	430	270	7.7
12"	485	320	9.3
14"	547	355	15.8
16"	600	400	20.6
18"	608	460	60.0
20"	658	510	90.0
22"	716	560	114.0
24"	766	610	127.0
26"	824	660	151.0
28"	874	710	171.0
30"	942	770	209.0
32"	992	820	225.0
34"	1050	870	280.0
36"	1100	920	313.0
38"	1154	970	352.0
40"	1204	1020	393.0
42"	1262	1070	430.0
44"	1312	1120	482.0
46"	1370	1170	527.0
48"	1420	1220	561.0
56"	1640	1420	761.0

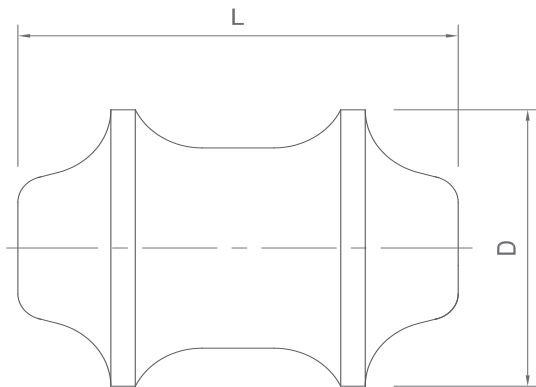
Opmerking: Uitvoering onder voorbehoud van wijziging.



Food Pigs

Voor het piggen van leidingen in de voedings- en procesindustrie.

De food pig bestaat uit één geheel en kan geleverd worden met en zonder signaalmagneet. Om bacteriële besmetting te voorkomen, is de food pig volledig naadloos. De food pig is leverbaar in polyurethaan, siliconen, NBR of EPDM. De Kleiss & Co food pig geeft een uitstekende afdichting en passeert moeiteloos 1.5 x D bochten.



Diameter (mm) x Lengte (mm)	Leverbaar in:
25x39	Polyurethaan, EPDM, Siliconen
36x59	Polyurethaan, EPDM, Siliconen
49x77	Polyurethaan
51x76	Polyurethaan, EPDM, Siliconen
62x90	Polyurethaan, EPDM, Siliconen
68x100	Polyurethaan
74x110	Polyurethaan, EPDM, Siliconen
74x136	Polyurethaan
81x110	Polyurethaan
82x110	EPDM, Siliconen, NBR
84x110	Polyurethaan
84x157	Polyurethaan
99x147	Polyurethaan
101x147	Polyurethaan
126x151	Polyurethaan



Spheres

Voor het reinigen, batchen en hydrostatisch testen van leidingen.

Onze spheres worden gefabriceerd met behulp van hoge druk persmallen, waardoor een gelijkmatige dichtheid en wandsterkte gegarandeerd is. Deze kenmerken zijn uitermate belangrijk om een absoluut rond product af te leveren. Hierdoor dicht de sphere goed af en heeft een minimale slijtage. Spheres zijn uitermate geschikt om korte bochten, T-stukken en afsluiters te passeren.

In de maten 1½" t/m 4" zijn de spheres massief. Vanaf 4" zijn ze oppompbaar om op de juiste diameter gebracht te worden. De spheres zijn verkrijgbaar in Neopreen, Nitril en Polyurethaan.

De benodigde toebehoren zijn los te bestellen.

Afmetingen en gewicht

Sphere Type	Minimum	Maximum	Hardheid	Aanbevolen toepassing
Neopreen	-29°C	138 °C	60 +/- 5Shore A	Algemeen toepasbaar, Hydro carbon & chemisch gebruik.
Nitril	-25°C	100 °C	60 +/- 5Shore A	Contact met n-octaan, Hydro carbon & aardoliegas, water, benzine en diesel.
Hi-Temp Nitril	-25°C	162 °C	70 +/- 5Shore A	Voor gebruik in geothermie, algemeen gebruik voor leidingen met een groot hoogteverschil.
Polyurethaan U-53(Geel)	-29°C	in olie 77 °C in water 60 °C	53 +/- 5Shore A	Meter prover service, verwijderen van destillaat bij lage temperatuur.
Polyurethaan U-58(Groen)	-18°C	in olie 77 °C in water 60 °C	58 +/- 5Shore A	Verwijderen van gasdestillaat bij een druk hoger dan 41 bar. Voor het verwijderen van destillaat op lange buisstrajecten bij een temperatuur van 16 °C of hoger.
Polyurethaan U-66(Rood)	-18°C	in olie 77 °C in water 60 °C	66 +/- 5Shore A	Voor het verwijderen van destillaat in leidingen met een ruwe buiswand bij een druk van 41 bar.
Polyurethaan U-88(Blauw)	-18°C	77 °C	88 +/- 5Shore A	Extra robuuste uitvoering voor het verwijderen onder zware omstandigheden van vloeistoffen, Hydro carbon, condensaat en voor producten met zware corrosie.

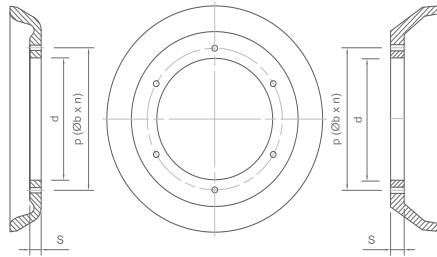
D	Diameter (mm)	Wanddikte (mm)	Gewicht leeg (kg)
1.50"	41	-	0.05
1.75"	46	-	0.10
2.00"	53	-	0.15
2.50"	64	-	0.25
3.00"	79	-	0.45
4.00"	104	-	0.90
4.00"	104	19	0.80
6.00"	149	35	2.30
6.25"	158	46	2.50
8.00"	201	41	5.00
8.25"	208	45	6.00
10.00"	254	51	10.00
12.00"	307	51	15.00
14.00"	333	57	19.00
16.00"	389	64	29.00
18.00"	439	64	38.00
20.00"	490	76	58.00
22.00"	541	76	69.00
24.00"	592	76	88.00
26.00"	635	76	107.00
28.00"	681	76	148.00
30.00"	737	89	174.00
32.00"	787	89	189.00
34.00"	838	95	230.00
36.00"	889	102	276.00
40.00"	991	108	373.00
42.00"	991	108	373.00



Pig accessoires

Voor al onze pipe pigs leveren wij vervangingsonderdelen zoals: standaard cups, conische cups, standaard discs en guiding en sealing discs. Tevens leveren wij ronde borstels, verende borstels, magneten en kalibratieplaten.

standaard cups en conische cups



STANDARD CUPS							CONICAL CUPS						
D	d	s	P	b	n	Gewicht (kg)	D	d	s	P	b	n	Gewicht (kg)
2"	14	8	–	–	–	0.02	2"	–	–	–	–	–	–
3"	20	10	–	–	–	0.04	3"	–	–	–	–	–	–
4"	27	12	–	–	–	0.1	4"	27	8	–	–	–	0.1
6"	49	20	–	–	–	0.3	6"	49	10	–	–	–	0.2
8"	49	22	–	–	–	0.7	8"	49	12	–	–	–	0.6
10"	61	25	–	–	–	1.4	10"	61	12	–	–	–	1.2
12"	61	28	–	–	–	2.3	12"	61	16	–	–	–	2.0
14"	76.5	31	–	–	–	3.2	14"	76.5	16	–	–	–	3.5
16"	76.5	35	–	–	–	4.8	16"	76.5	18	–	–	–	5.0
18"	180	35	228	15	4	6.0	18"	180	20	228	15	4	6.0
20"	180	35	228	15	4	8.0	20"	180	22	228	15	4	8.0
22"	230	35	280	15	4	9.5	22"	230	25	280	15	4	10.0
24"	278	37	335	18	6	11.0	24"	280	25	335	18	6	12.0
26"	330	38	391	13	6	13.0	26"	330	25	391	18	6	15.0
28"	362	40	425	18	6	15.0	28"	362	28	425	18	6	18.0
30"	412	40	480	18	8	16.0	30"	362	30	425	18	8	22.0
32"	465	40	535	18	8	17.5	32"	412	32	480	18	8	26.0
34"	515	40	585	18	10	19.0	34"	412	35	480	18	8	32.0
36"	562	40	635	18	10	21.5	36"	465	35	535	18	8	38.0
38"	615	40	665	18	10	22.5	38"	465	35	535	18	8	42.0
40"	665	40	715	18	12	23.5	40"	515	40	585	18	10	52.0
44"	715	40	780	18	12	25.5	42"	515	40	585	18	10	63.0
46"	820	50	900	18	14	27.5	46"	820	28	665	18	10	69.0
48"	870	50	955	18	16	33.5	48"	870	28	715	18	12	75.0
56"	970	60	1015	18	16	64.0	56"	970	30	830	18	12	110.0

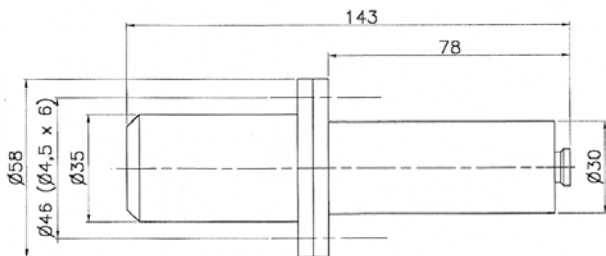
Standaard afmetingen in mm



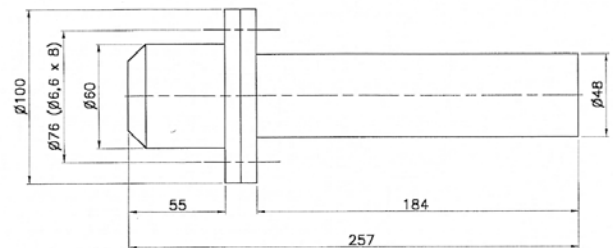
Pipe Pig opsporingsapparatuur

Voor het opsporen van pipe pigs

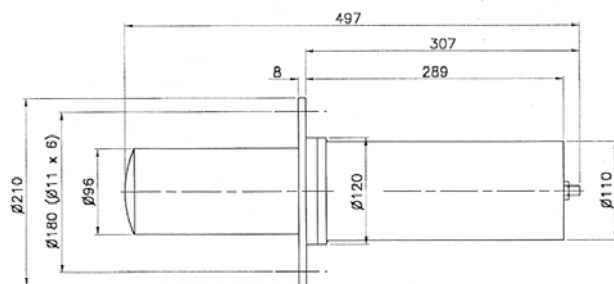
Met behulp van deze laagfrequente elektromagnetische zenders is het mogelijk om pipe pigs op te sporen met een nauwkeurigheid van een halve meter. Voor het opsporen is een zender in de pipe pig nodig en een speciale ontvanger om de zender te detecteren.



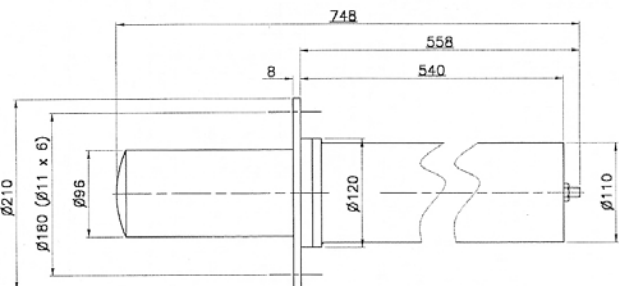
Type ORT-S1-F080 Tevens leverbaar zonder flen



Type ORT-S2-F180



Type ORT-S3-F260



Type ORT-S4-F500

Specificaties:

Type	Leidingdiameter	Werkduur (uur)	Gewicht (kg)
ORT-S1-F080	3"-6"	80	1
ORT-S2-F180	8"-18"	180	2,5
ORT-S3-F260	20"-64"	260	10
ORT-S4-F500	20"-64"	500	14

Specificaties van pipe pig ontvanger type ORT-RD

Temperatuurbereik (°C)	-15... +70
Signaalbereik (m)	5 ... 15
Gewicht (kg)	4.8
Gewicht met aluminium koffer (kg)	8.0
Afmetingen koffer (mm)	480x375x180
Display	4 line LCD
Aansluitingen	Koptelefoon